

# 平台配件及应用案例

## OTSB-HD100铝合金面包板把手



- 安装间距为100mm，使用M6螺丝固定
- 把手负载30Kg

注意：使用把手搬运平台时，请注意安全。我们不建议您将把手用于铁磁不锈钢的光学面包板或隔振光学平台。

## RBP橡胶平垫



- 材料：橡胶
- 厚度：≤5mm
- 用途：垫片及简易隔振

### 选型表：

型号	名称	长×宽×厚度 (mm)
RBP100100-5	橡胶平垫	100×100×5
RBP200200-5	橡胶平垫	200×200×5

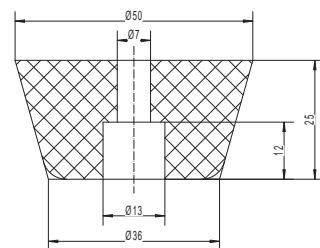
## RBL橡胶垫脚



- 材料：橡胶

### 选型表：

型号	名称	备注
RBL	橡胶垫脚	一组4个



## 低噪音无油空气压缩机



型号	TW550-4C
排气量	35L /min
排气压力	0.1~0.8MPa
电压频率Volt./Hz	220V 50Hz
功率HP/W	550W
转速Speed (R.P.M)	1450
运行噪声 (dB)	51±3
储气罐Tank (Lt)	4
净重 (KG)	23
外形尺寸 L×W×H mm	460×210×480

## 低噪音无油空气压缩机



型号	TW5501
排气量	115-30L/min
排气压力	0.1~0.8MPa
电压频率Volt./Hz	220V 50Hz
功率HP/W	550W
转速Speed (R.P.M)	1450
运行噪声 (dB)	62±3
储气罐Tank (Lt)	25
毛重 (KG)	35
净重 (KG)	25
外形尺寸 L×W×H mm	408×408×530