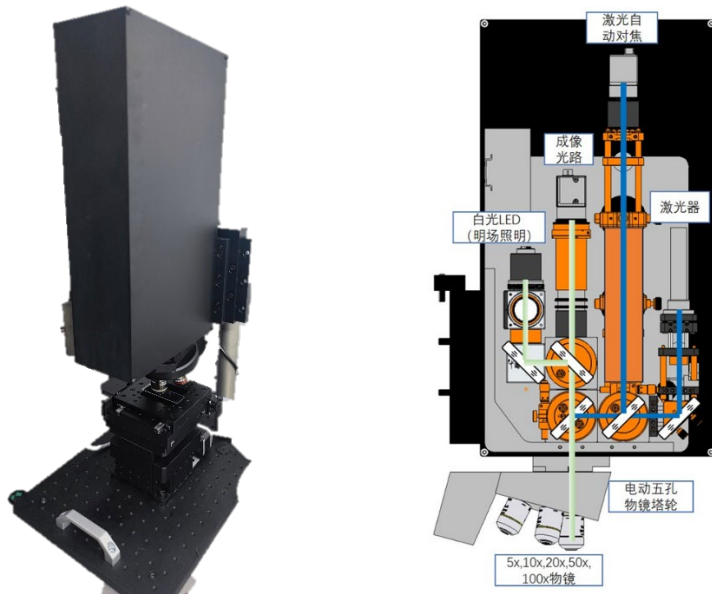


自动化显微成像模组

Automatic Microscope Module

针对半导体集成电路工艺线从表面缺陷检测到图形尺寸测量各环节自动化视觉检测需求。



产品特性和核心技术:

激光自动聚焦:

- 自主研发的激光辅助离焦量传感器。
- 可在无图案晶圆上实现精确自动聚焦和表面跟踪。
- 辅以图形边缘识别，实现双模式自动调焦。

明场成像和照明系统

- 自主研发的小型化科勒照明系统。
- 照明视场均匀、无暗角，成像视场中心和边角均有高对比度和解析度。

全自动操作:

- 全软件控制，自动调焦、寻区、切换物镜.....。

供应链国产可控。

Zolix
卓立汉光

北京卓立汉光仪器有限公司成立二十五周年

25
逐光而行 将致致远
Lighting Steps to Future

TEO
先锋科技
Titan Electro-Optics

3大板块产品

光谱与影像产品

工业光电与精密机械

激光与测量产品



关注了解更多



知名光电产品集成商



一键触达光电臻品

性能参数:

激光自动聚焦

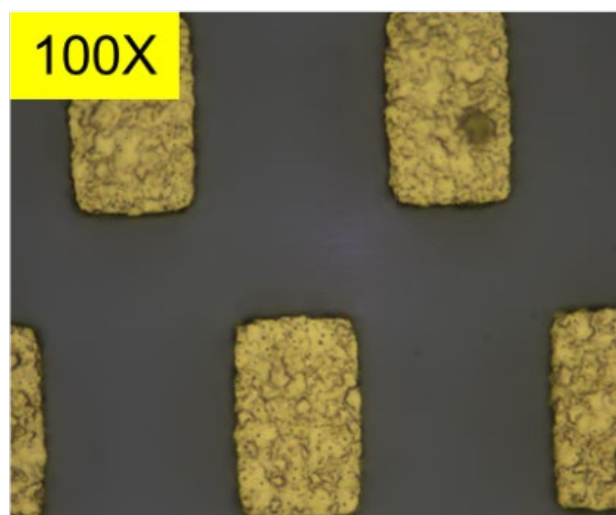
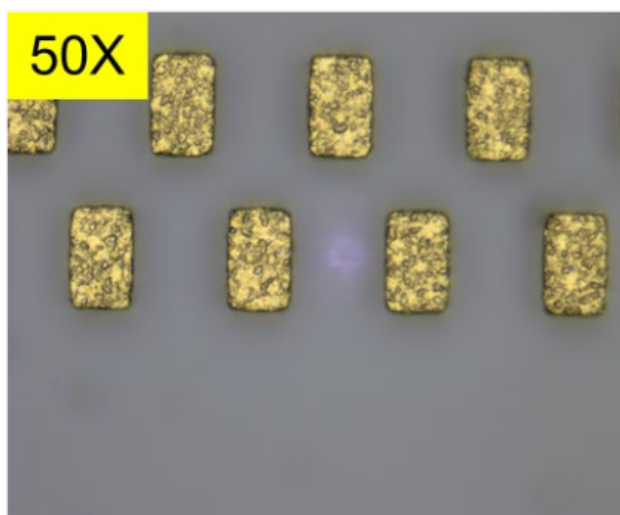
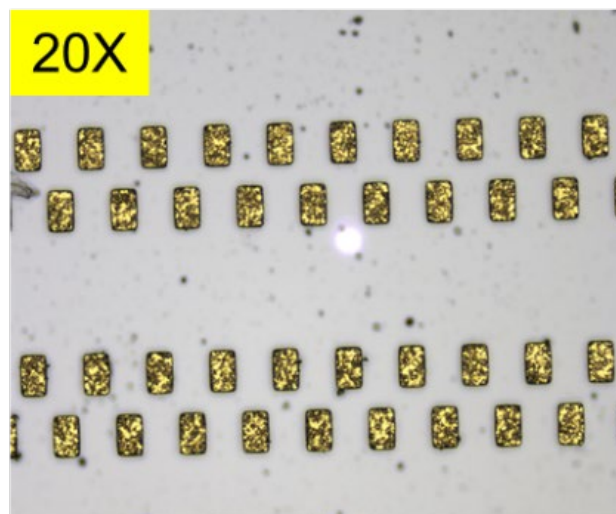
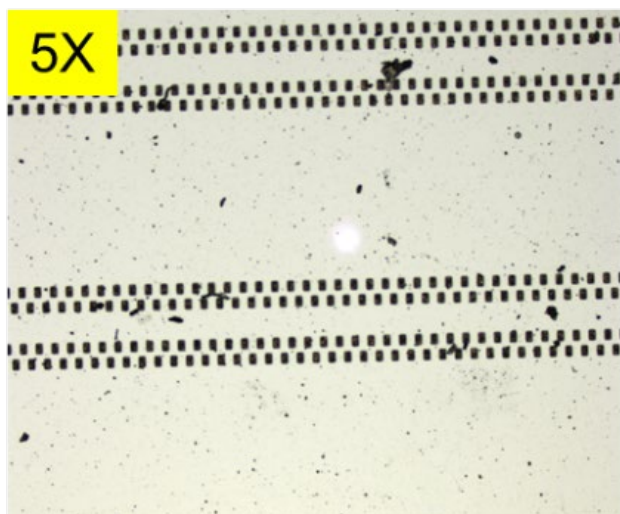
物镜	10x, NA=0.28	20x, NA=0.40	50x, NA=0.55	100x, NA=0.8
离焦量 z分辨率	< 1 μm	< 0.5 μm	< 0.2 μm	< 0.06 μm
量程	> ± 1.5 mm	> ± 0.3 mm	> ± 50 μm	> ± 30 μm
激光光斑尺寸 (焦点处)	~2 μm	~2 μm	~1 μm	~1 μm
测量时间 (刷新频率)	< 20 ms (50 Hz) , 可调节最高 100 Hz			
激光波长	808 nm (<1 mW, 波长可选 650 nm)			
供电	5V, 3A			
通信接口	USB 3.0			

显微成像

物镜		5x, NA=0.12	10x, NA=0.25	20x, NA=0.40	50x, NA=0.55	100x, NA=0.9
视野 (4:3 相机)	1/2"	2.0×1.5 mm	1.0×0.7 mm	0.50×0.38 mm	0.20×0.15 mm	0.10×0.75 mm
	2/3"	3.0×2.3 mm	1.5×1.1 mm	0.76×0.57 mm	0.30×0.23 mm	0.15×0.11 mm
	1"	4.0×3.0 mm	2.0×1.5 mm	1.0×0.7 mm	0.40×0.30 mm	0.20×0.15 mm
典型空间分辨率		2 μm	1 μm	0.7 μm	0.5 μm	0.4 μm
照明均匀性 中心/边缘亮度比值		< 0.64	< 0.92	< 0.85	< 0.83	< 0.87
供电		5V, 2A				
数据接口		USB3.0				



不同倍数物镜下典型成像效果



Zolix
卓立汉光

北京卓立汉光仪器有限公司成立二十五周年

25th
逐光而行 行将致远
Lighting Steps to Future

TEO
先锋科技
Titan Electro-Optics

3大板块产品

光谱与影像产品

工业光电与精密机械

激光与测量产品



关注了解更多



知名光电产品集成商



一键触达光电臻品